



## Installera First Class

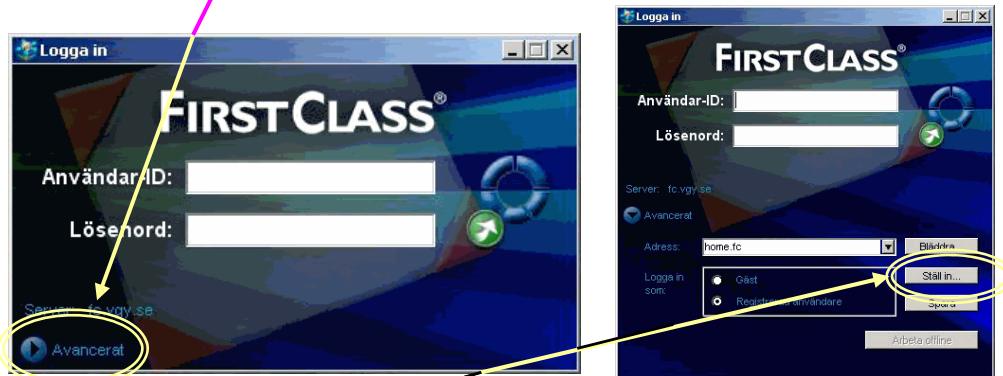
### □ First Class

First Class heter vårt **e-postsystem**. Med hjälp av detta kommunicerar du med dina lärare; skickar inlämningsuppgifter, ställer frågor, diskuterar. Längre ner finns instruktioner om hur du installerar detta program. I First Class finns också planeringarna för de kurser du läser.

### □ Installation

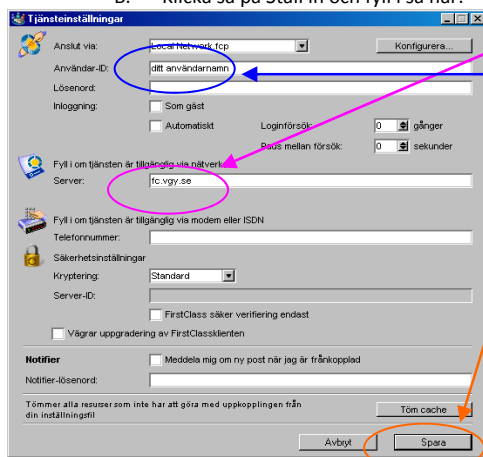
För att kunna studera behöver du installera First Class, antingen från vår hemsida eller från First Class' hemsida: <http://www.firstclass.com/Divisions/Resources/?Plugin=FC&OpenItemURL=S047C50E4>

1. När du installerat programmet First Class behöver du göra några inställningar:
  - A. Klicka **Avancerat** i inloggningsrutan **Logga in**



...så att det blev som här ovan:

- B. Klicka så på **Ställ in** och fyll i så här:



- Fyll i namnet **fc.vgy.se** i fältet Server.
- Kontrollera att rutan Anslut via är inställd på Lokal network fcp
- Skriv in ditt användarnamn i fältet **Användar-ID**
- Klicka på **Spara**.
- Glöm inte att du måste vara uppkopplad till Internet innan du kan koppla upp dig till vår server!

2. När du sedan ska logga in på *First Class* skriver du in ditt användarnamn och lösenordet som du fått av oss. Lösenordet ändrar du när du loggat in första gången till ett eget lösenord.

Observera att du kanske inte kan logga in eller få tillgång till dina kursplaneringar förrän i augusti, eftersom vi behöver lite tid att skapa behörigheter åt alla våra elever. Allt ska dock vara klart till kursstart.

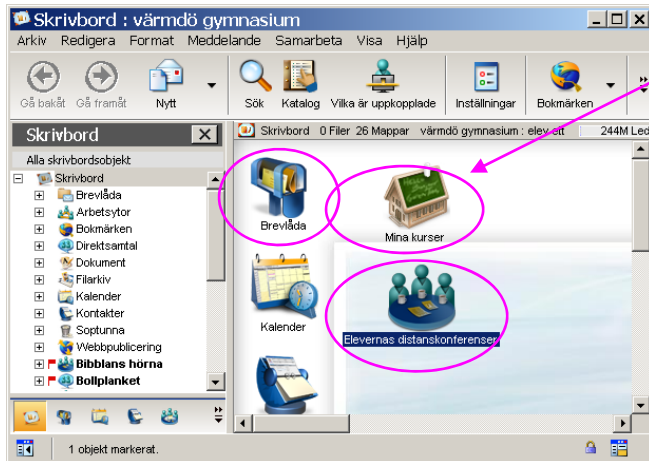
### □ Om du redan har First Class via Sofia distans

Om du har uppkoppling till andra First Class-servrar, exempelvis Sofia distans, ange Värmdö gymnasiums IP-adressen: server är 193.44.147.5

Läs även på <http://www.sofiadistans.nu/installera2.htm> hur man kan ha kontakt med både Sofiaskolans och Värmdö gymnasiums First Class-servrar.



## □ Vad finns på First Class?



På ditt skrivbord i *First Class* finns flera olika ikoner, de tre viktigaste är **Brevlådan**, **Mina kurser** och **Elevernas distanskonferenser**.

**Brevlådan** använder du förstås för att mejla. I **Elevernas distanskonferenser** finns olika mappar med information som är bra att ta del av kontinuerligt, t ex *Distansinformation*.

I mappen **Mina kurser** (det lilla gröna huset) ryms de kurser du ska läsa under året. Till den finns flera undermappar, t ex *Kursinnehåll*, där du hittar presentationen av kursen, mål och betygskriterier och framför allt planeringen. Planeringen ska du granska noga.



Titta gärna på dessa filmpresentationer:

[mms://media.vgy.se/distans/allmant/ValkommenVarmdoDistans.wmv](https://media.vgy.se/distans/allmant/ValkommenVarmdoDistans.wmv)

<http://www.youtube.com/watch?v=JmKk-2RHIEE>

## □ Tips om *First Class*

Om du får problem med att installera något program så kan du kontakta datasupport på telefonnummer +46 8 50 55 52 20 (08-50 55 52 20 om du ringer från Sverige) eller via e-post [supportdistans@vgy.se](mailto:supportdistans@vgy.se)

Från vår hemsida [www.varmdodistans.se](http://www.varmdodistans.se) kan du även ladda ner andra program som kan vara användbara

## □ Lycka till med installationerna och med dina studier!

Åke Lindgren, Distanschef

