

# VÄRMDÖ DISTANS



Gymnasieutbildning på distans - *var du än är!*

## Välkommen som kontaktperson!

### Värmdö gymnasiums distansutbildning

Värmdö distans är en del av Värmdö Gymnasium och vi finns i samma lokaler vid Gullmarsplan i Stockholm. Se [www.vgy.se](http://www.vgy.se).

Sedan 1999 har vi haft Skolverkets uppdrag att bedriva undervisning för svenska elever i utlandet. Man kan läsa helt program, Nv och Sp, eller enstaka kurs. Vi har elever både i utlandet och i Sverige.

Värmdö Distans ryms inom den vanliga gymnasieskolan och är en enhet inom Värmdö Gymnasium. Att studera hos oss är i princip som att studera på Värmdö Gymnasium. Vi använder i stort sett samma material som vid Värmdö Gymnasium och kurserna har ungefär samma innehåll i kurserna. De flesta distanslärarna har även undervisning på Värmdö Gymnasium.

- **Vi som hjälper eleven**

Det finns många olika personer som hjälper eleven i studierna: Främst läraren i respektive kurs, som ansvarar för elevens studier, svarar på frågor, ger gensvar på inlämningsuppgifter och sätter betyg. Heltidselever har dessutom en mentor som har det övergripande ansvaret för elevens studiesituation, och som bl a har utvecklingssamtal och som två gånger per läsår skickar en sammanställning över elevens studier. Alla elever har tillgång till kurator, skolsköterska, studievägledare och teknisk support.

Slutligen har alla elever en **kontaktperson** på plats. Det kan vara lärare den lokala skolan eller en familjemedlem.

### Kontaktpersonens ansvar och *First Class*

- **Kontaktpersonens ansvar och uppgifter**

Din roll är att hjälpa eleven att hantera de svårigheter som utbildning på distans medför, och att ha kontakt med distanslärarna vid behov. Du skall däremot inte fungera som lärare.

Du som kontaktperson och eleven bör resonera om vilken typ av stöd eleven behöver: Räcker det med uppmuntran, eller bör du också ha tillgång till kursplaneringarna, och ska du ha kopior på mejlväxlingen med lärarna?

Behöver du tillgång till *First Class* och kursplaneringarna, kontakt då elevens mentor och be om detta.

I början av studierna kan det vara bra att du och eleven går igenom kursplaneringarna, titta på dokumentet "Bra att veta" (den finns såväl på hemsidan som på *First Class*) och resonera om fasta studietider, schemaläggning av hela dagar, skrivschema t ex.

Om en distanselev inte arbetar med sina studier, ligger stort ansvar hos dig som kontaktperson att uppmuntra och stödja eleven. Du har kontakt med distanslärarna för utbyte av information om elevens studiesituation och annat som är relevant för elevens studier.

En grundläggande förutsättning är att du är förtrogen med distansstudiernas villkor och de verktyg som används vid distansstudier, dvs. *First Class*. Datorvana är givetvis även en grundläggande förutsättning.



# VÄRMDÖ DISTANS



Gymnasieutbildning på distans - var du än är!

- **First Class**

För att kunna stödja eleven kan du behöva tillgång till *First Class*, vårt e-post system där även kursplaneringarna finns tillgängliga. Du lånar lämpligen elevens minespine med programmet, eller laddar ned det från Internet (se vår hemsida för länk) och installerar på din egen dator, om ni inte delar (se nedan). Be mentor eller läraren om inloggningsuppgifter till *First Class*.

I FC når du lärare och mentor lätt, och du kan be eleven skicka kopior på sina inlämningsuppgifter även till dig.

## Om distansstudier

- **För- och nackdelar**

Även om distanseleverna formellt sett läser vid Värmdö gymnasium, så finns det självklart skillnader mellan klassrumsundervisning och distansundervisning. Distansundervisning ställer andra krav på eleven: Man måste vara beredd att arbeta självständigt, att ta till sig information skriftligt och ha självdisciplin nog att följa veckoplaneringen. Fördelarna är att eleven kan arbeta mer flexibelt och effektivt, och kraven på eget ansvar leder till eleven med tiden blir självständig.

Tillgång till dator och fungerande Internetuppkoppling är en förutsättning för distansstudier.

- **Planeringen**

I *First Class* finns planeringen för elevens olika kurser, såväl en översiktsplanering för hela kursen som en detaljerad planering för varje studievecka. Det är mycket viktigt att eleven sätter sig in i och följer denna planering, och som kontaktperson har du en viktig funktion i att stödja eleven i detta.

- **Bedömningspolicy**

Vid Värmdö gymnasium finns en bedömningspolicy, som vi på distansen också håller oss till. Den innebär bl a att *om man missar ett prov eller inlämningsuppgift under kursens gång- oavsett orsak - får man inte göra dem i efterhand. Inlämningstider skall hållas. För sent inlämnade uppgifter kommer inte att beaktas.*

En studievecka sträcker sig från måndag till söndag. Uppgifter som kommer in sent tas inte emot med hänvisning till bedömningspolicyn. Givetvis finns det giltiga skäl som sjukdom eller en överenskommelse med läraren där man gör undantag från bedömningspolicyn.

- **24-timmarsregeln**

Eleven har rätt att kräva svar av sina distanslärare inom 24 timmar.

- **Kalendariet**

I kalendariet (se hemsidan, *First Class* och) finns en översikt över läsåret. Här skiljer vi på studievecka och kalendervecka. Det betyder att studierna börjar i slutet av augusti (vecka 35 enligt almanackan, studievecka 1). Dina studier avslutas i början av juni med studievecka 34 som är vecka 22 i almanackan. Vilka dagar som är konferensdagar för lärarna och lov framgår av kalendariet.

# VÄRMDÖ DISTANS



Gymnasieutbildning på distans - var du än är!

## Hur hjälper jag eleven att komma igång?

### • Paketet med kursmaterial och information

Materialet skickades ut till eleverna före midsommar. Samtliga elever ska ha fått sitt material införs läsårsstarten måndag 1 september, 2008. Kolla att allt material finns med, genom att granska packlistan. Är något fel, kontakta genast [ake.lindgren@vgy.se](mailto:ake.lindgren@vgy.se)



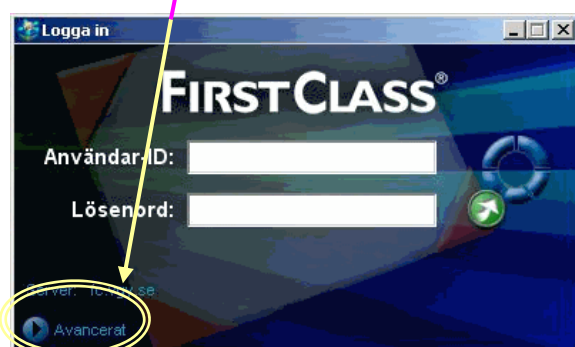
### • Installera First Class

För att du ska kunna kommunicera med dina lärare måste du som sagt installera ett program på din dator. Det gör du med hjälp av den CD-ROM-skiva som finns med. Där hittar du nya versioner av de program du absolut måste ha på din dator för att kunna studera hos oss.

Programmen du behöver är First Class och Acrobat Reader 5

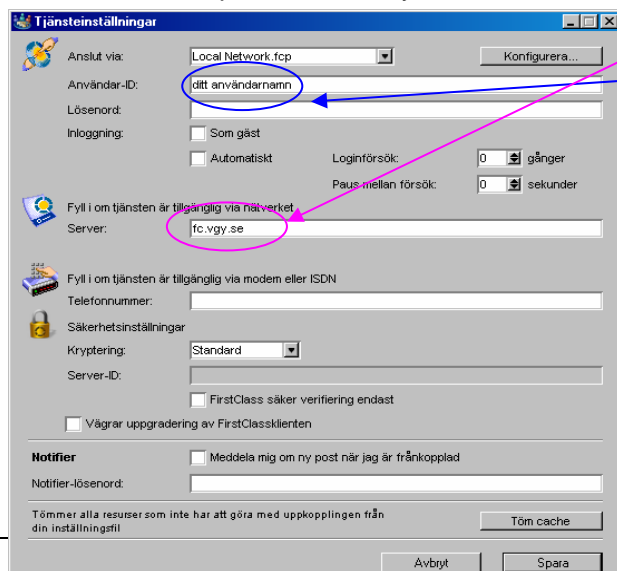
#### Gör så här för att installera programmet *First Class*:

1. Sätt i CD:n i din CD-ROM-spelare i datorn.
2. Om CD:n inte startar automatiskt så öppna Utforskaren i Windows.
3. Leta upp din CD-ROM-spelare till vänster i Utforskaren, och klicka på CD- spelaren.
4. Klicka på filen **index** eller **index.htm**.
5. Nu öppnas en informationssida om programmen på CD-skivan. Klicka på de program du vill installera. När det gäller First Class så klickar du på [Installera detta program](#)
6. Följ instruktionerna på skärmen. Acceptera förvalen i de frågor du får, genom att klicka OK
7. Klicka Avancerat i inloggningsrutan



...så att det blev som här ovan

#### 8. Klicka så på *Ställ in* och fyll i så här:



- Fyll i namnet [fc.vgy.se](http://fc.vgy.se) i fältet Server.
- Kontrollera att rutan Anslut via är inställd på Lokal network fcp
- Skriv in ditt användarnamn i fältet **Användar-ID**
- Klicka på Spara.
- Glöm inte att du måste vara uppkopplad till Internet innan du kan koppla upp dig till vår server!

# VÄRMDÖ DISTANS



Gymnasieutbildning på distans - *var du än är!*

9. När du sedan ska logga in på FirstClass skriver du in ditt användarnamn och lösenord. Lösenordet ändrar du när du loggat in första gången till ett eget lösenord. Observera att du kanske inte kan logga in eller få tillgång till elevens kursplaneringar förrän i en bit in i september, eftersom vi behöver lite tid att skapa behörigheter åt alla våra elever. Din e-postadress om någon utanför First Class vill skicka e-post till dig är användarnamn@vgy.se Skulle du behöva nå din lärare utanför First Class, så gäller fornamn.efternamn@vgy.se

- **Läs elevens *Bra att veta***

I läromedelspaketet finns informationen *Bra att veta*. Läs den och diskutera den med eleven. Informationen finns också på hemsidan och i First Class



**Tack för din medverkan och lycka till!**

Åke Lindgren

Distanschef Värmdö gymnasiums distansutbildning

[ake.lindgren@vgy.se](mailto:ake.lindgren@vgy.se)

[www.varmdodistans.se](http://www.varmdodistans.se)